

# Une activité nature: L'accrobranche®





































Et la nuit,  
c'est comment  
la forêt ?





# Du repas trappeur...





...à la montée...





# ...dans son hamac !

La nuit la forêt se réveille...  
Vous pourrez l'observer... du  
haut des arbres, en toute  
sécurité, allongé dans un  
hamac.

Chuut,  
Écoutez... c'est la chouette qui  
vous salue!

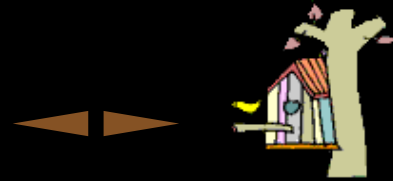








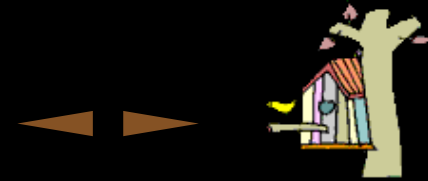
Bonjour!





Pour ceux qui ne veulent pas  
passer la nuit trop haut dans les  
arbres:

On passe la nuit en forêt, mais à  
la hauteur que l'on veut:









## LIEUX D'ACTIVITE:

Nous vous accueillons dans des forêts que nous gérons.

Sinon:

Vous avez une forêt, un parc arboré: Possibilité d'une animation sur votre lieu de choix...

- Reconnaissance et devis gratuit.
- Préparation du site (Elagage et montage.)
- Animation des séances.

## SECTEURS D'ACTIVITE:

- Manifestations grand public.
- Séminaire d'entreprise
- Famille, groupe.
- Animation pour les enfants  
(Centre de loisirs, CPIE, centre de vacance,...)
- Accueil de classe nature:  
Agrément Education Nationale.

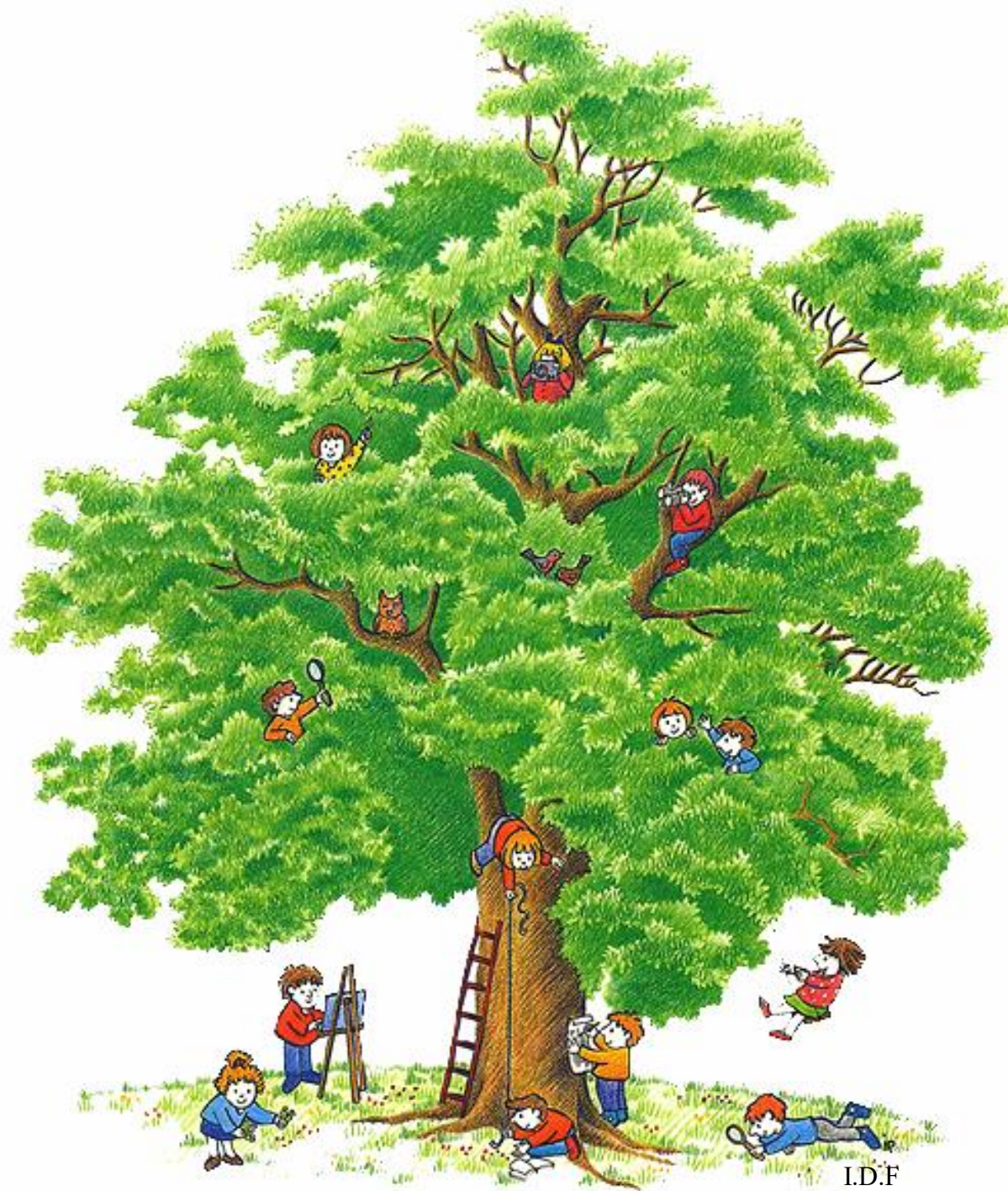
## ATELIERS:

- Moulinettes: vous êtes 2 par 2: un qui assure et un qui grimpe.
- Foot lock: pour grimper seul dans l'arbre.
- Tyrolienne.
- Pont de singe...
- Bivouac en hauteur.
- ...

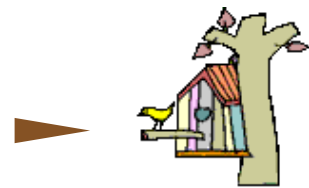
La ville de ST NAZAIRE, ECHIROLLE... les entreprise: XEROX, EDF, SNCF, TYCO AIRE FRANCE... ont fait confiance à cette activité







LD.F





# L'accrobranche® à l'école:

L'objectif est de **SENSIBILISER** et d'éduquer les enfants à la nature, en favorisant un contact **DIRECT** et **SENSORIEL** avec l'arbre et son milieu.

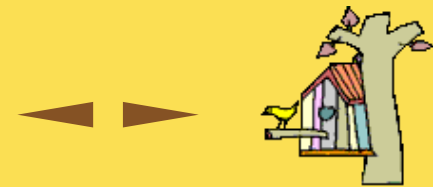








# Les apports Pédagogiques et éducatifs:





Comme toutes les activités basées sur le grimpé et le déplacement en hauteur, l'accrobranche® permet de :

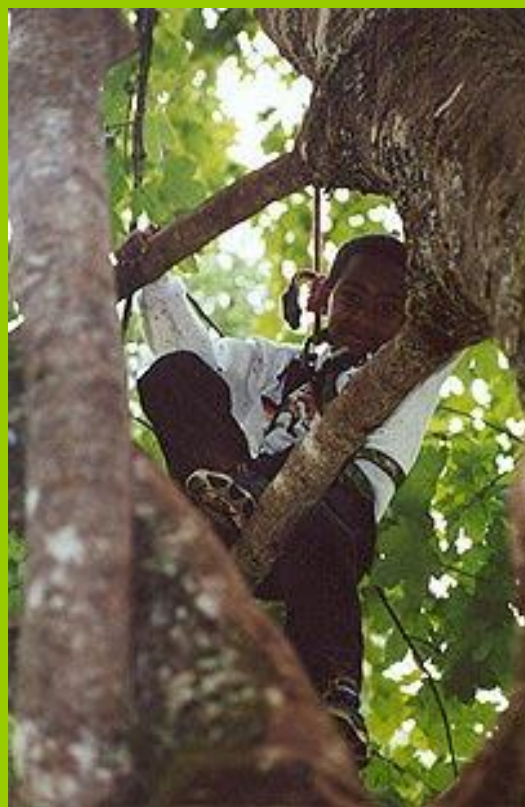
- Vaincre sa peur du vide
- Tester sa confiance en soit et celle de la personne qui nous assure.
- Expérimenter de nouvelles sensations.
- Coordonner sa force, son agilité et son équilibre.
- Ressentir un meilleur équilibre physique et mental.





Mais la singularité de cette activité est de:

- Grimper au sommet des arbres.
- Découvrir son hôte.
- Développer l'éveil de tous ses sens dans un milieu privilégié.
- Prendre le temps de respirer, de rêver dans un hamac.
- Admirer le paysage du haut des cimes...





# Mais n'oublions pas l'arbre!

## Dendrologie et écosystème forestier:

- Des racines au houppier..., du duramen à l'écorce...
- Sa biologie, ses rythmes: sève brute, sève élaborée, synthèse chlorophyllienne...
- Sa situation écologique: vivant/minéral, différents règnes.
- Son rôle écologique: genèse et développement des sols, ...climats, la biodiversité faunistique et végétal, les paysages
- Son rôle économique: sylviculture: histoire et gestion de la forêt.





Une séance dure 2h30.

Les jeunes sont deux par deux: un qui assure et un qui grimpe.

Une séance se déroule par petit groupe de 8 jeunes.

Ainsi la personne trouve plus facilement sa place et le calme nécessaire pour s'approprier et partager les consignes élaborées en début de séance, pour sa sécurité, celle de ses camarades et son épanouissement personnel.

Des arbres de différents niveaux sont équipés pour permettre à tous de réussir et de progresser.





# MONTAGNE & ACCROBRANCHE®



## Patrice-PAULY

-Accompagnateur En Montagne

-Sortie douce ou sportive été hiver (Raquette)

-orientation

-Découverte nature

-Diplômé d'Accrobranche®

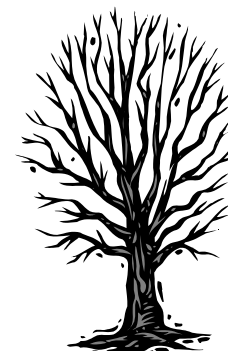
St Même le haut

73670 St Pierre d'Entremont

Tel/fax: 04.79.26.20.65

Email: [montagne.nature@tele2.fr](mailto:montagne.nature@tele2.fr)

Site Web: <http://montagne.nature.perso.sfr.fr>



▪SIRET N° 43205390800021

▪R.C.P N°5 630 300

▪N°Agrément Education Nationale:  
EPSAAM02122400022





- En 1989 la rencontre de professionnels de l'arbre, de travailleurs sociaux et de grimpeurs élagueurs a permis la création de ce loisir vert.
- Les techniques de cette activité sont issues des pratiques de grimpe et d'équipements des grimpeurs élagueurs.
- Avec des années d'expérience dans les arbres, l'accrobranche® défend une approche singulière des milieux arborés.
- C'est pourquoi le terme: « accrobranche® » a été déposé à l'I.N.P.I (Institut National de protection Industriel) afin de différencier cette pratique des parcours aventures.





- Pas d'objet contondant, coupant ou perçant.
- Utilisation d'un « bill système » pour éviter tout frottement dégradant l'arbre; pas de câble...
- Nos sites ne sont pas fixes.  
On se déplace au gré de nos activités et des lieux de demande.
- Nous sommes tous brevetés d'une formation reconnue par le ministère des sports.
- Nous animons toutes nos séances qui se déroulent en petit groupe de 8 maximum.





# L'accrobranche® c'est:

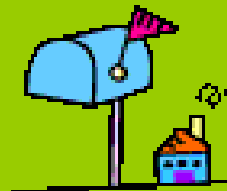
L'évolution **DANS, AUTOUR, et PAR** les arbres.

L'accrobranche® n'est pas une activité uniquement sportive!  
Elle peut être considérée comme un outil pédagogique de découverte de la forêt. Son approche est environnementale puisque nous évoluons dans un cadre naturel:  
en milieu forestier, sur un support **VIVANT**: L'arbre.

**L'OBJECTIF** est de favoriser un contact  
**DIRECT et SENSORIEL**  
avec l'arbre et son milieu.







FIN